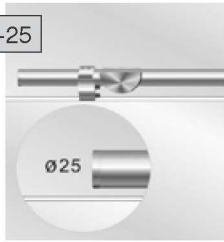


TB-800-25

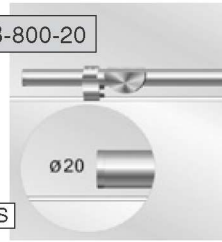


SSS

ТРЕК Ø 25

нержавеющая сталь;
максимальная длина 6 м;
толщина стенки 2 мм;
совместим с TB-810,
TB-815, TB-830, TB-831,
TB-832, TB-836

TB-800-20



SSS

ТРЕК Ø 20

нержавеющая сталь;
максимальная длина 6 м;
толщина стенки 2 мм;
совместим с TB-816,
TB-817, TB-846, TB-818,
TB-819

TB-810

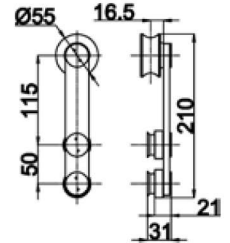


SSS

КАРЕТКА

плоская;
совместима с TB-800-25

TB-810	под зенковку
TB-810A	без зенковки



TB-815

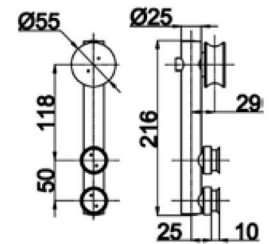


SSS

КАРЕТКА

цилиндрическая;
совместима с TB-800-25

TB-815	под зенковку
TB-815A	без зенковки



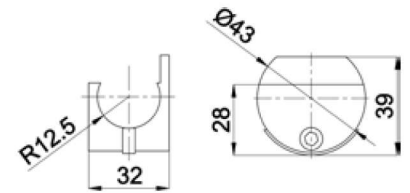
TB-830



SSS

КРЕПЛЕНИЕ ТРЕКА К СТЕНЕ

расчет расстояния между
креплениями – смотри схему на стр. 15;
совместимо с TB-800-25



TB-831

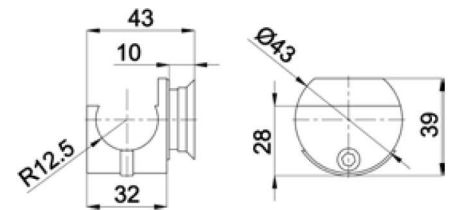


SSS

КРЕПЛЕНИЕ ТРЕКА К СТЕКЛУ

расчет расстояния между
креплениями – смотри схему на стр. 15;
совместимо с TB-800-25

TB-831	под зенковку
TB-831A	без зенковки



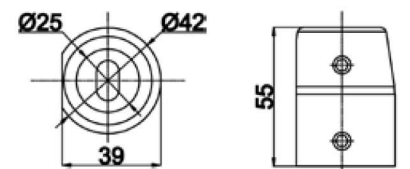
TB-832



SSS

КРЕПЛЕНИЕ ТРЕКА ТОРЦЕВОЕ

к стене;
совместимо с TB-800-25



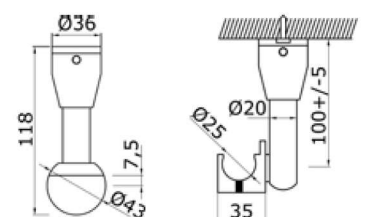
TB-835



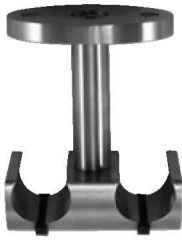
SSS

ДЕРЖАТЕЛЬ

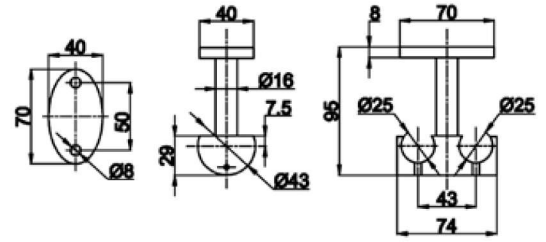
держатель трека потолочный;
расчет расстояния между
креплениями аналогичен TB-830
(смотри схему на стр. 15);
совместим T-800-25



TB-836



ДЕРЖАТЕЛЬ 2-Х ТРЕКОВ
потолочный;
расчет расстояния между
креплениями аналогичен TB-830
(смотри схему на стр. 15);
совместим с TB-800-25

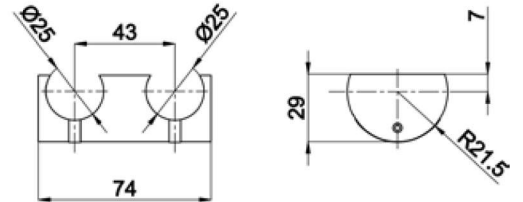


SSS

TB-837



ДЕРЖАТЕЛЬ 2-Х ТРЕКОВ
Ø трека 25 мм;
совместим с TB-800-25

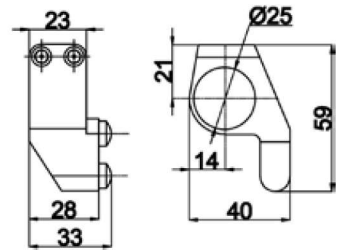


SSS

TB-840



СТОПОРЫ
для TB-810;
комплект (левый, правый);
совместимы с TB-800-25

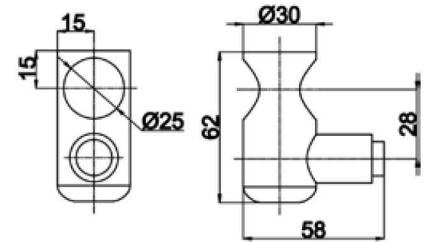


SSS

TB-845



СТОПОРЫ
для TB-815;
комплект (левый, правый);
совместимы с TB-800-25

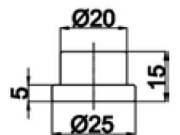


SSS

TB-833



ЗАГЛУШКА ТРЕКА ТОРЦЕВАЯ
совместима с TB-800-25



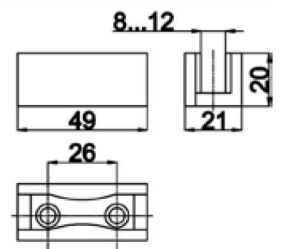
SSS

TB-834 PLAST



НАПРАВЛЯЮЩАЯ ДВЕРИ
для серии «Вектор» и «Слайдер»;
для стекла толщиной 8-12 мм;

материал: черный пластик

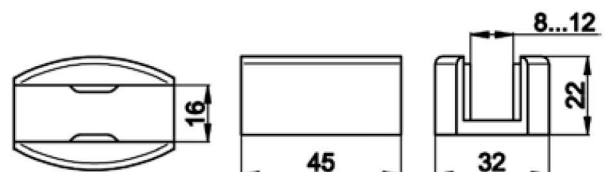


TB-834 METAL



НАПРАВЛЯЮЩАЯ ДВЕРИ
для серии «Вектор»
и «Слайдер»;
для стекла толщиной 8-12 мм;

материал: сталь

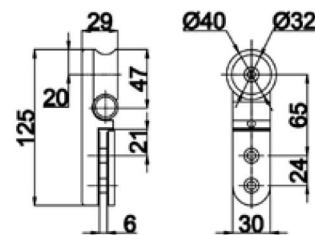


SSS

TB-816

**КАРЕТКА**

совместима с Т-800-20;
 Ø трека 20 мм;
 для стекла толщиной 6-8 мм

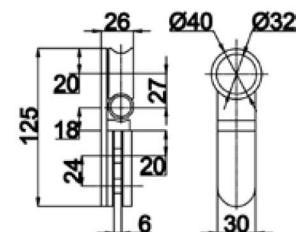


SSS

TB-817

**КАРЕТКА**

Ø трека 20 мм;
 совместима с Т-800-20;
 для стекла толщиной 6-8 мм

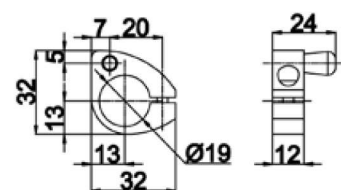


SSS

TB-846

**СТОПОР УНИВЕРСАЛЬНЫЙ**

Ø трека 20 мм;
 совместим с Т-800-20



SSS

TB-818

**КРЕПЛЕНИЕ ТРЕКА НА СТЕКЛО**

под зенковку;
 совместимо с Т-800-20;
 Ø отверстия в треке – 9 мм;
 расчет количества
 креплений см. на стр. 15

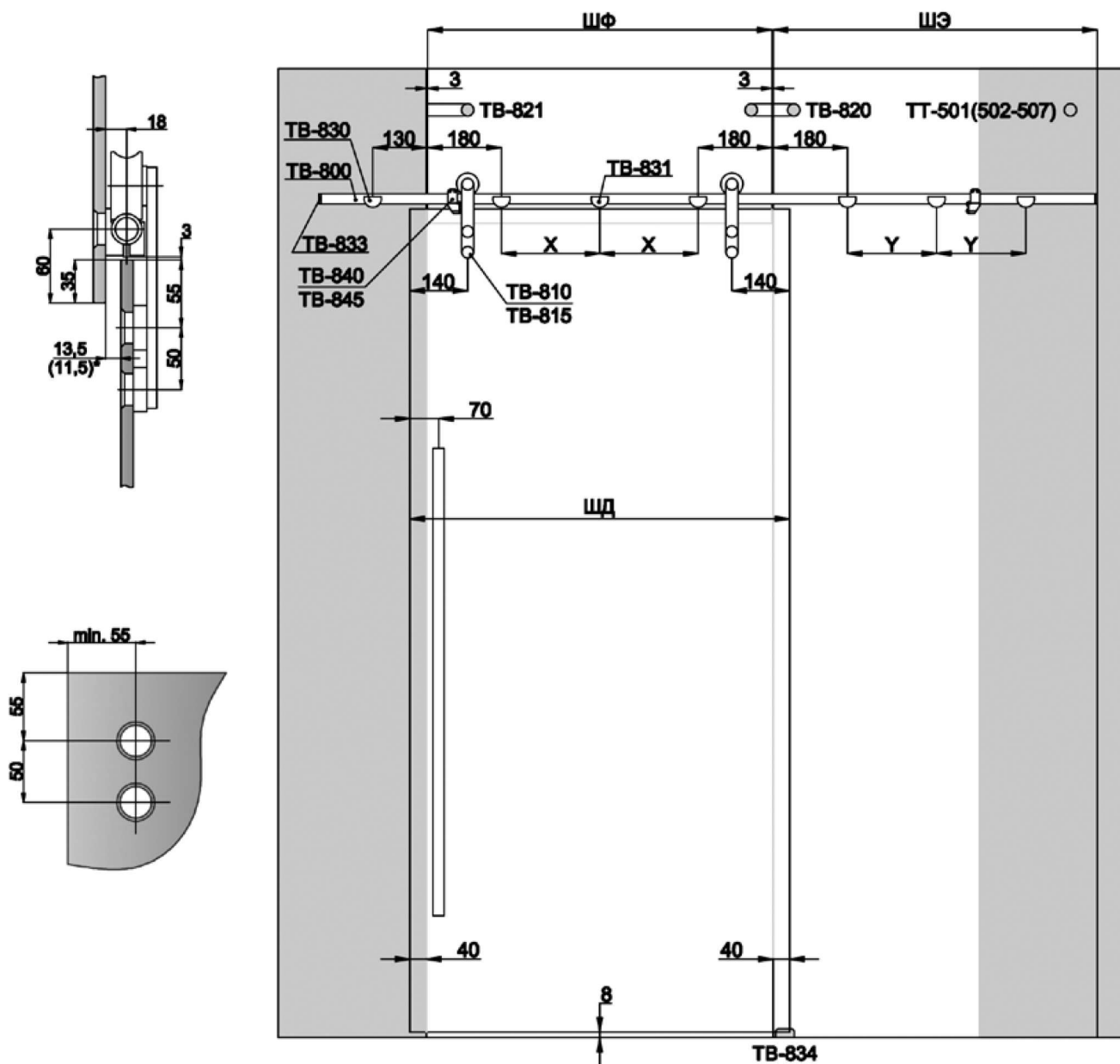
SSS

TB-819

**КРЕПЛЕНИЕ ТРЕКА НА СТЕНУ**

совместимо с Т-800-20;
 Ø отверстия в треке – 9 мм;
 расчет количества
 креплений см. на стр. 15

SSS



ШФ – ширина фрамуги (мм)
 ШЭ – ширина бокового экрана (мм)
 ШД – ширина двери (мм)

ВНИМАНИЕ! Расчет расстояния между креплениями трека:

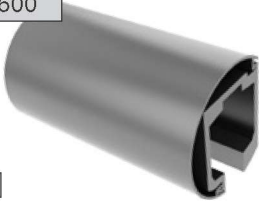
1. Вес двери до 80 кг – макс. расстояние = 1/2 ширины двери
2. Вес двери 80-120 кг – макс. расстояние = 1/3 ширины двери
3. Вес двери 120-150 кг – макс. расстояние = 1/4 ширины двери

В общем случае:

$$X = (\text{ШФ} - 360) / 2 = \text{макс. ШД} / 2$$

$$Y = (\text{ШЭ} - 360) / 2 = \text{макс. ШД} / 2$$

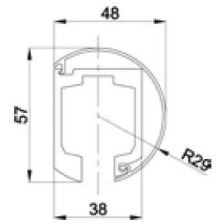
T-600



AL

ТРЕК С ДЕКОРАТИВНОЙ КРЫШКОЙ

длина – 2,5 метра



T-601



SSS

КОМПЛЕКТ

в наборе:

- стопор правый – 1 шт.;
- стопор левый – 1 шт.;
- заглушка торцевая – 2 шт.;
- направляющая двери – 1 шт.;
- каретка - 2 шт.;

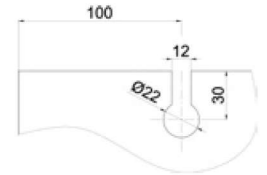
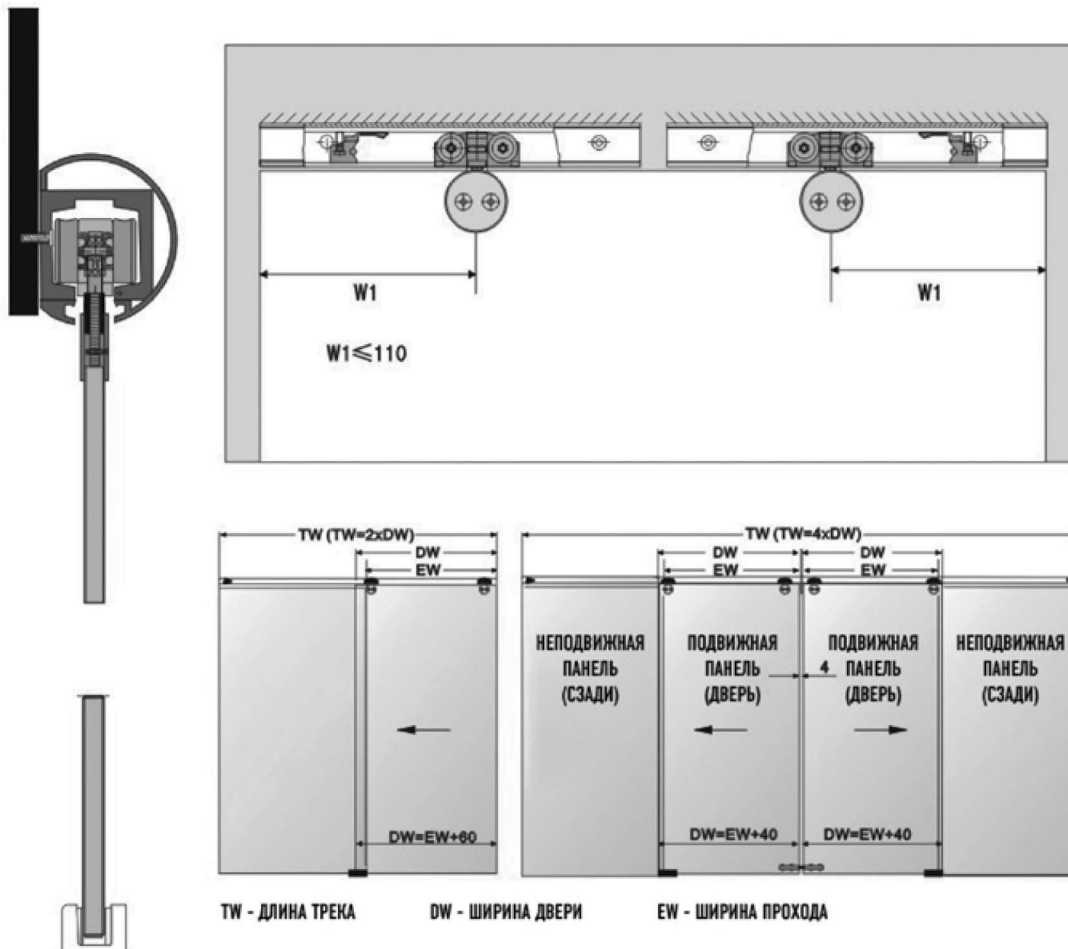


Схема раздвижной системы "Аура"



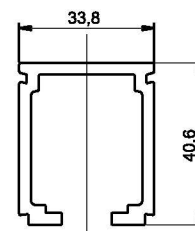
T-965 T



AL

ТРЕК

длина хлыста – 5,8 м;
совместим с T-964, T-965K, T-966



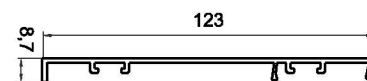
T-965 K



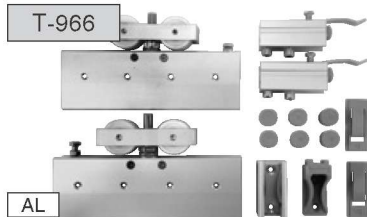
AL

ДЕКОРАТИВНАЯ КРЫШКА

декоративная крышка для трека;
общая длина – 5,8 м;
совместима с T-965T, T-964;
отделка: алюминий анодированный
серебристый



T-966



AL

**КОМПЛЕКТ КАРЕТОК С
АКСЕССУАРАМИ**

в наборе:
- каретка - 2 шт.;
- направляющая двери – 1 шт.;
- стопор правый – 1 шт.;
- стопор левый – 1 шт.;
толщина стекла от 10 до 12 мм

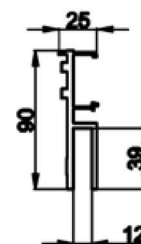
T-964



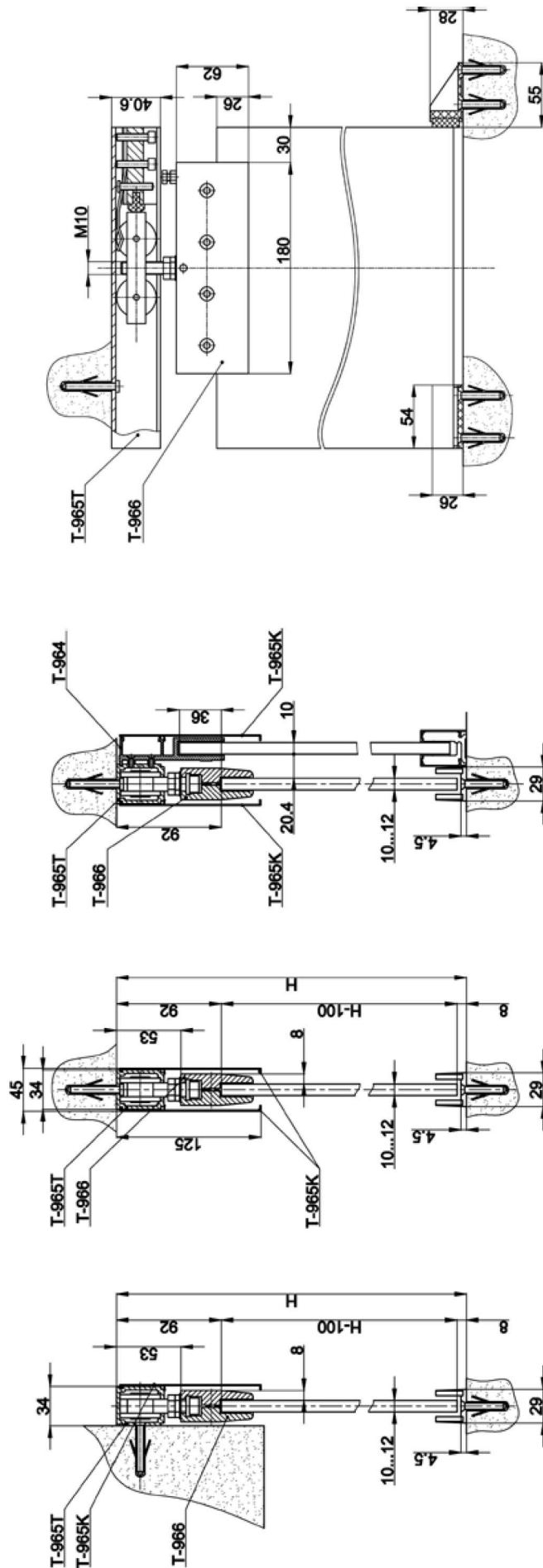
AL

ПРОФИЛЬ НЕПОДВИЖНЫХ ЭКРАНОВ

длина хлыста – 5,8 м;
совместим с T-965T, T-965K



СИСТЕМА РАЗДВИЖНЫХ ДВЕРЕЙ. СЕРИЯ «СЛАЙДЕР»

схема крепления
неподвижного экранасхема крепления
к потолкусхема крепления к
стене

для стекла – 10, 12 мм;
 максимальные размеры стекла – 120 кг для 2 кареток;
 максимальные размеры стекла 1500x2400 мм;
 крепление осуществляется к потолку или стене