

T-068A



ДВЕРНОЙ ДОВОДЧИК ВЕРХНЕГО РАСПОЛОЖЕНИЯ (СКЛАДНАЯ ШТАНГА)

EN 2, 3, 4 регулировка усилия закрывания изменением положения штанги (наибольшая ширина двери 1100 мм, вес двери 20-80 кг);
2-х диапазонное регулирование скорости закрывания;
Специальное масло для Российских условий (диапазон рабочих температур -30° +35° C);
Протестирован на EN 1154; Монтажная схема 1:1;
Цвет: белый, черный, серебристый

T-073R



ДВЕРНОЙ ДОВОДЧИК ВЕРХНЕГО РАСПОЛОЖЕНИЯ (СКОЛЬЗЯЩАЯ ШТАНГА)

EN 2-4 плавная регулировка усилия закрывания (наибольшая ширина двери 1100 мм, вес двери 20-80 кг);
2-х диапазонное регулирование скорости закрывания;
Ветровой тормоз (back check function); Специальное масло для Российских условий (диапазон рабочих температур -30° +35° C); Протестирован на EN 1154;
Противопожарный тест – 2 часа (BS EN 1634); Монтажная схема 1:1;
Цвет: белый, черный, серебристый

T-073A



ДВЕРНОЙ ДОВОДЧИК ВЕРХНЕГО РАСПОЛОЖЕНИЯ (СКЛАДНАЯ ШТАНГА)

EN 2-5 плавная регулировка усилия закрывания (наибольшая ширина двери 1250 мм, вес двери 20-120 кг);
2-х диапазонное регулирование скорости закрывания;
Ветровой тормоз (back check function); Специальное масло для Российских условий (диапазон рабочих температур -30° +35° C); Протестирован на EN 1154;
Противопожарный тест – 2 часа (BS EN 1634); Монтажная схема 1:1;
Цвет: белый, черный, серебристый

T-200A



ДВЕРНОЙ ДОВОДЧИК ВЕРХНЕГО РАСПОЛОЖЕНИЯ (СКЛАДНАЯ ШТАНГА)

EN 2-5 плавная регулировка усилия закрывания (наибольшая ширина двери 1250 мм, вес двери 20-125 кг);
2-х диапазонное регулирование скорости закрывания;
Ветровой тормоз (back check function); Специальное масло для Российских условий (диапазон рабочих температур -30° +35° C); Протестирован на EN 1154;
Противопожарный тест – 2 часа (BS EN 1634); Монтажная схема 1:1;
Цвет: белый, черный, серебристый

T-200R



ДВЕРНОЙ ДОВОДЧИК ВЕРХНЕГО РАСПОЛОЖЕНИЯ (СКОЛЬЗЯЩАЯ ШТАНГА)

EN 2-4 плавная регулировка усилия закрывания (наибольшая ширина двери 1100 мм, вес двери 20-80 кг);
2-х диапазонное регулирование скорости закрывания;
Ветровой тормоз (back check function); Специальное масло для Российских условий (диапазон рабочих температур -30° +35° C); Протестирован на EN 1154;
Противопожарный тест – 2 часа (BS EN 1634); Монтажная схема 1:1;
Цвет: белый, черный, серебристый

T-84D

фиксация

90°

без фиксации

без фиксации
с повернутым
шпинделем
на 90°

декор крышки

PSS SSS



ДВЕРНОЙ ДОВОДЧИК НАПОЛЬНЫЙ

EN 4...5 (рекомендуемая ширина двери от 850 до 1150 мм, вес двери до 90 кг);
Наибольший угол открывания 130°;

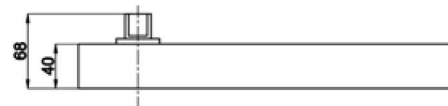
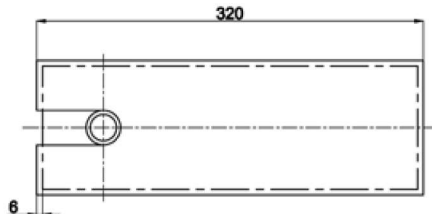
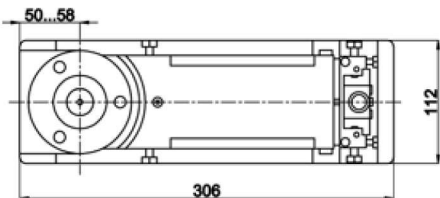
2-х диапазонное регулирование скорости;

Специальное масло для Российских условий
(диапазон рабочих температур -30° +35° С);

1. Полная комплектация – для деревянных, алюминиевых и стальных
дверей (входит верхняя маятниковая петля T089A и нижний рычаг T089B);

2. Комплектация для стеклянных дверей (без T089A и T089B);

Зазор между дверью и полом 10-12 мм;



T-86D

ДОВОДЧИК

EN 2...3 (рекомендуемая ширина двери 750-950 мм,
вес двери до 75 кг);

Наибольший угол открывания 130°;

2-х диапазонное регулирование скорости;

Специальное масло для Российских условий
(диапазон рабочих температур -30° +35° С);

Зазор между дверью и полом 10-12 мм;

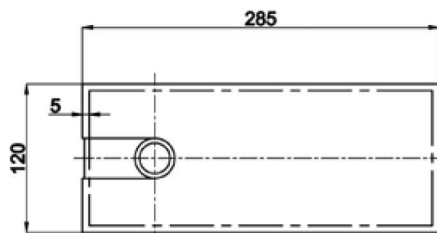
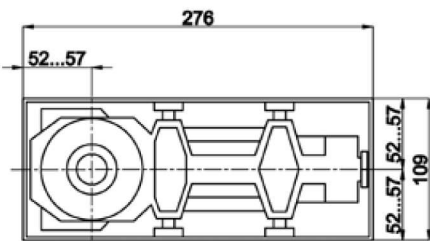


фиксация

90°

декор крышки

PSS SSS



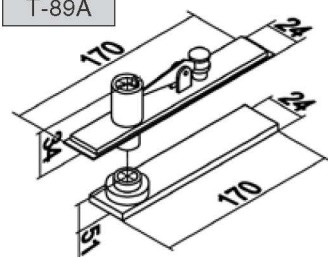
T-89A

ВЕРХНЯЯ МАЯТНИКОВАЯ ПЕТЛЯ

в сборе;

для стальных, алюминиевых, деревянных
и других профильных дверей;

в комплект входит декоративная планка из
нержавеющей стали SSS



T-89B

НИЖНИЙ РЫЧАГ

для дверей с нижним отбойным профилем;

для стальных, алюминиевых, деревянных
и других дверей;

